

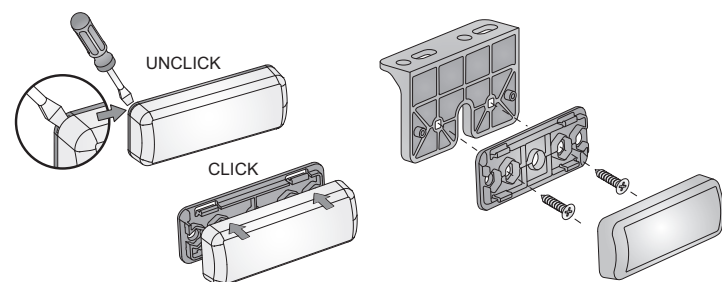
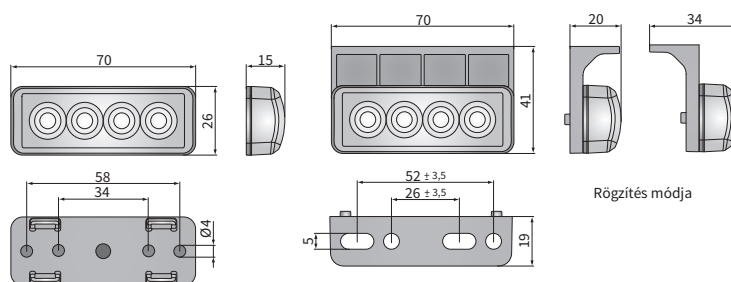
fényfunkciók:	parkoló		jelzőfény
funkció megjelölések:	R1D	AD	SM1
forgalom:	jobboldali / baloldali		
maximális teljesítmény:	0,6W		
névleges feszültség:	12÷24V DC		
megengedett feszültség:	10,5÷30V DC		
áramerősség 13,2 V-on:	0,02A		
áramerősség 28 V-on:	0,01A		
maximális áramerősség:	0,02A		
fény színe:	piros	fehér	narancssárga
IP védettség:	IP67, IP69K		
működési hőmérséklet:	-40°C ÷ 80°C		
burkolat anyaga:	műanyag		
foncsor anyaga:	műanyag		
korrozóállóság:	-		
rezgésállóság:	15,3G 24÷2000Hz		
EMC osztály CISPR 25:	III		
más:	biztonság: - túlmelegedés ellen - fordított polaritás ellen		



Megfelelnek a 2004/108/EK elektromágneses kompatibilitási irányelvnek. Nem bocsátanak ki elektromágneses interferenciát, és ellenállnak ennek. 12V=24V DC tápellátást igényelnek bármilyen polarizációval.

Balra vagy jobbra szerelhetők vízszintes vagy függőleges helyzetben. Lehetőség van a kiválasztott kábelre történő felszerelésére csatlakozók (kérésre).

Dedikált alkalmazás:
A - Lampy sygnalowe ESP2



Alkatrész száma	Jóváhagyási kód	Lámpa típusa			Lámpa funkciók			Funkció megjelölése	Világos színű				Kiegészítők	Alkalmazni	Csomagolás / db	nejlonzacskó
		hátsó	első	oldalsó	parkoló	jelzőfény	R1D		AD	SM1	piros	fehér				
ESP2.60400	113	✓			✓			✓					✓			10
ESP2.60405	113	✓			✓			✓					✓			10
ESP2.60403	113	✓			✓			✓					✓			10
ESP2.60410	119		✓		✓				✓				✓			10
ESP2.60415	119		✓		✓				✓				✓			10
ESP2.60413	119		✓		✓				✓				✓			10
ESP2.60420	120			✓		✓				✓			✓			10
ESP2.60425	120			✓		✓				✓			✓			10
ESP2.60423	120			✓		✓				✓			✓			10
AR.54341													✓	A		1